

仁愛女子短期大学の卒業生に関する調査結果について

2020年11月16日付（12月25日締め切り）にて、2016年3月以降の本学卒業生が新卒採用された「事業所」（非正規雇用されたもの、退職確認されたものを除く）及び2020年3月の「卒業生」を対象にアンケート調査を実施した。

事業所：依頼数 402 回答数 276 回収率 68.7%

卒業生：依頼数 253 回答数 56 回収率 22.1%

○事業所の方へ

本学卒業生の全体的な印象を5段階で評価してください。

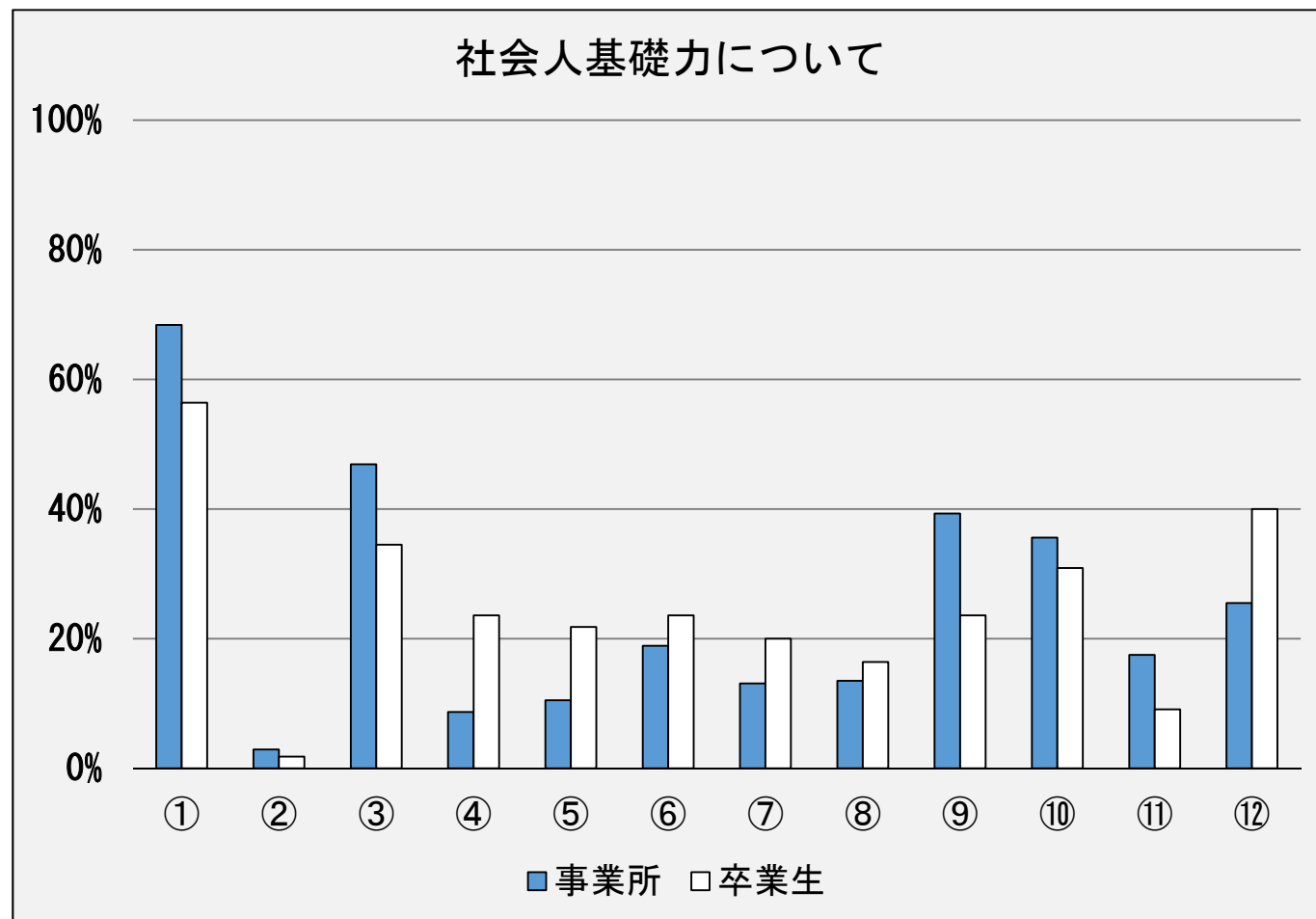


本学生の採用について1つ選んでください。



○事業所の方へ 採用の際に重視する能力を3つ選んでください。

○卒業生の方へ あなたが重視する能力を3つ選んでください。また、現在の能力について5段階で自己評価してください。



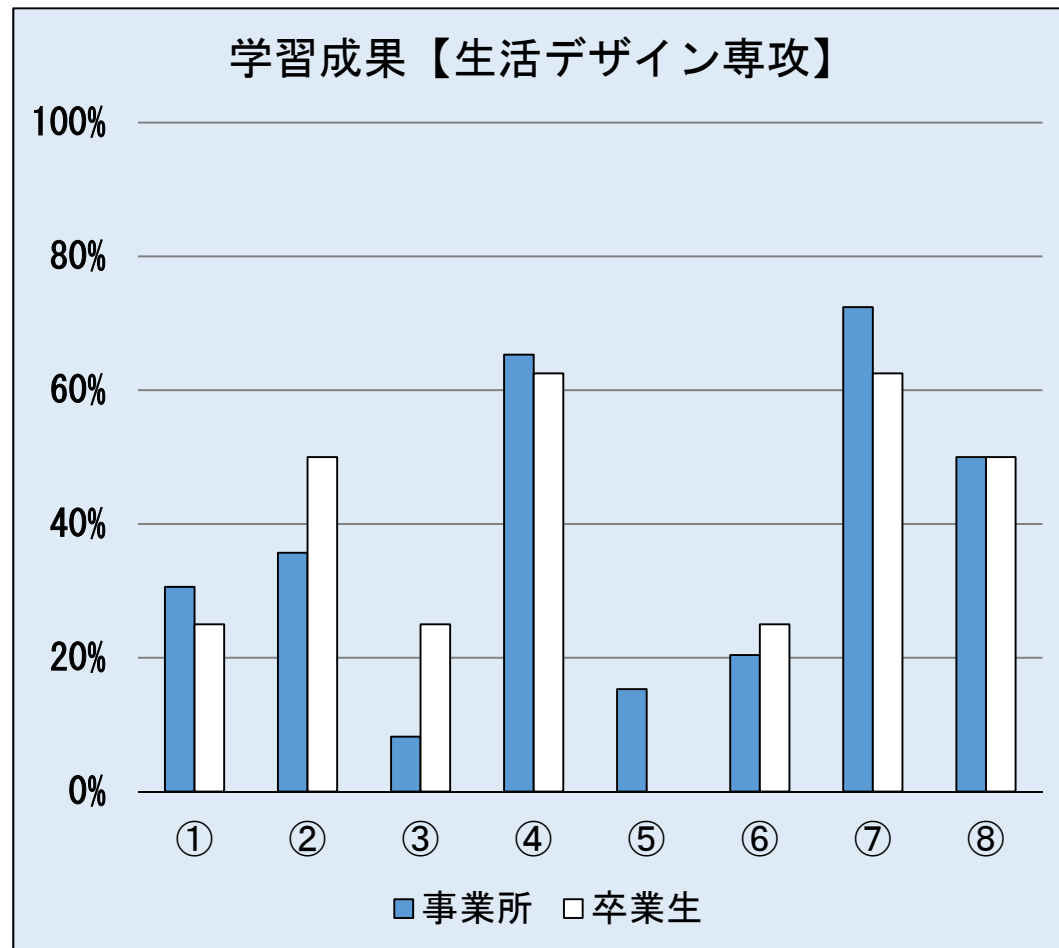
- ① 主体性
- ② 働きかけ力
- ③ 実行力
- ④ 課題発見力
- ⑤ 計画力
- ⑥ 創造力
- ⑦ 発信力
- ⑧ 傾聴力
- ⑨ 柔軟性
- ⑩ 状況把握力
- ⑪ 規律性
- ⑫ ストレスコントロール力

各項目の選択率：全項目から3つを選択。【事業所：275 卒業生：56】

自己評価平均：卒業生が各項目を5段階（充足5⇔1不足）で評価した値の平均値

○事業所の方へ 本学卒業時に、特に期待する能力を3つ選んでください。

○卒業生の方へ あなたが重視する能力を3つ選んでください。また、本学で身につけた学習成果を5段階で自己評価してください。



各項目の選択率：全項目から3つを選択。【事業所：98 卒業生：8】

自己評価平均：卒業生が各項目を5段階（充足5⇔1不足）で評価した値の平均値

①生活を豊かにするための専門的な知識を総合的に有している。

②デザインの基礎的な技能（描写、造形、配色、構成力等）を身につけている。

③多様な素材を扱う技能を身につけている。

④自ら設定した様々な課題解決に向け、比較・判断し企画・段取りができる。

⑤適切なデザイン手法を用いて、独創的な表現・運営ができる。

⑥制作意図や効果・影響についてわかりやすく伝えることができる。

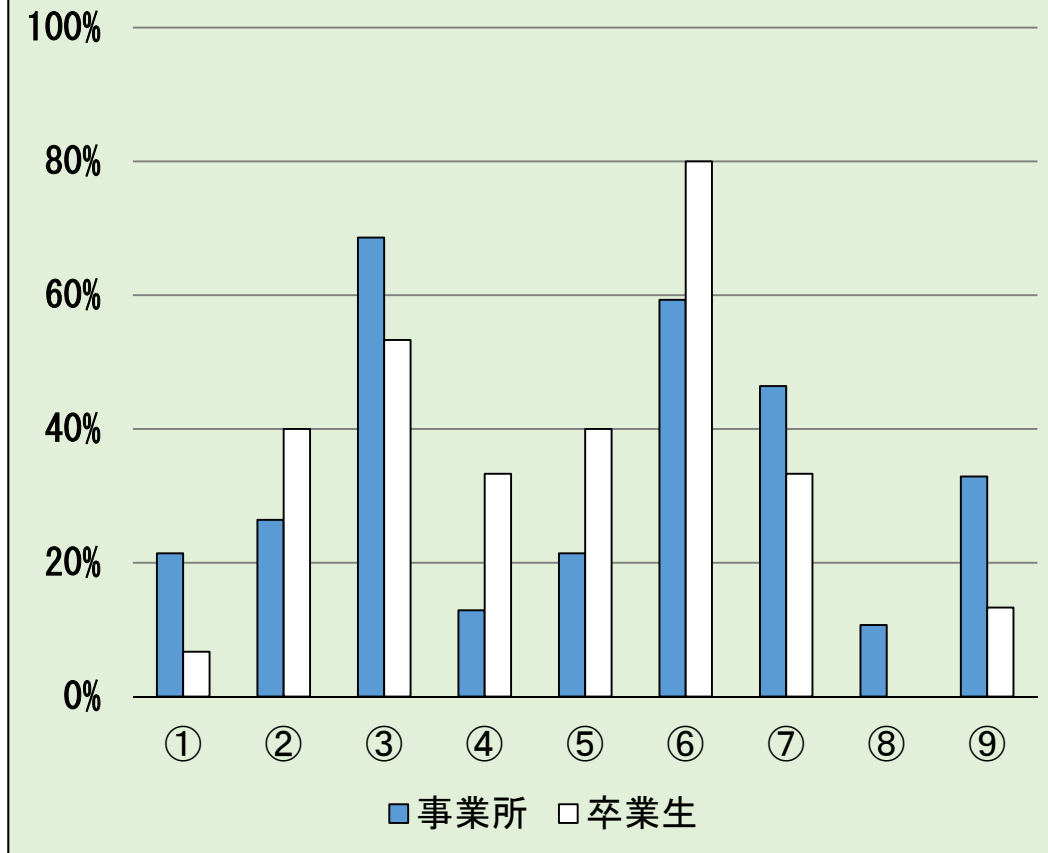
⑦社会における自分の役割を自覚し、感謝の心を持って主体的に行動することができる。

⑧地域社会の課題に対して、他者を思いやりながら協働して対応策を提案することができる。

○事業所の方へ 本学卒業時に、特に期待する能力を3つ選んでください。

○卒業生の方へ あなたが重視する能力を3つ選んでください。また、本学で身につけた学習成果を5段階で自己評価してください。

学習成果【生活情報専攻】



各項目の選択率：全項目から3つを選択。【事業所：140 卒業生：15】

自己評価平均：卒業生が各項目を5段階（充足5⇔1不足）で評価した値の平均値

①情報に関する基礎的・基本的な知識・技能を身につけている。

②ビジネス活動に関する基礎的・基本的な知識・技能を身につけている。

③コミュニケーションに関する基礎的・基本的な知識・技能を身につけている。

④情報に関する知識・技能にもとづき、論理的・合理的な思考力を身につけている。

⑤ビジネス活動に関する知識・技能にもとづき、問題を解決するための的確な判断力を身につけている。

⑥コミュニケーションに関する知識・技能にもとづき、他者の声に耳を傾け、自らの考えを伝える表現力を身につけている。

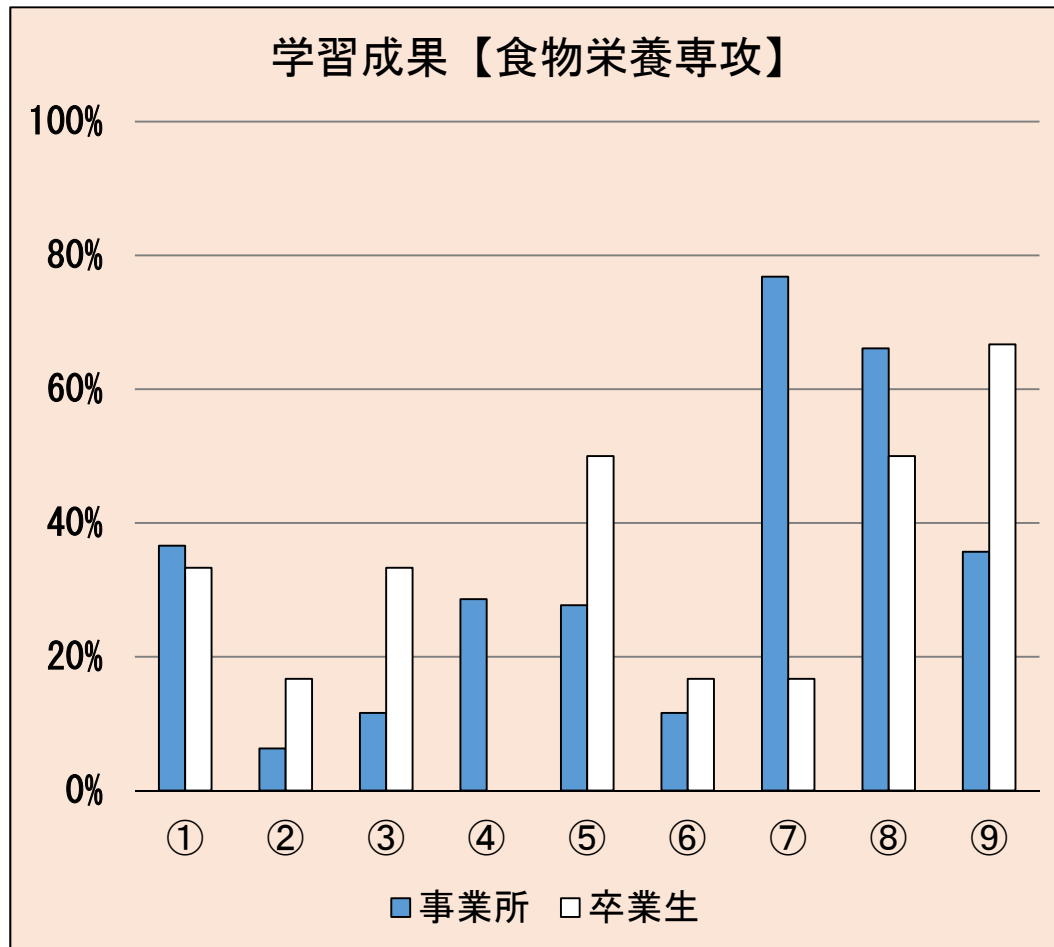
⑦主体的に行動し、自らのキャリアを形成する態度を身につけている。

⑧建学の精神「仁愛兼濟」や地域文化にもとづき自己を確立した上、多様な文化や考えの意義を理解し、共に生きる態度を身につけている。

⑨地域社会や組織の一員としてリーダーシップを発揮し、チームで協働する態度を身につけている。

○事業所の方へ 本学卒業時に、特に期待する能力を3つ選んでください。

○卒業生の方へ あなたが重視する能力を3つ選んでください。また、本学で身につけた学習成果を5段階で自己評価してください。



各項目の選択率：全項目から3つを選択。【事業所：112 卒業生：6】

自己評価平均：卒業生が各項目を5段階（充足5⇔1不足）で評価した値の平均値

①栄養士として人々の健康管理及び健康の保持・増進に貢献していくために必要な専門知識を体系的に身につけている。

②人体の構造と生理を理解し、自然の営みや社会のしくみのなかで食と人間とのかかわりを総合的に理解している。

③食品及び栄養と健康における多種・多様な情報を的確に取舍選択し、科学的な根拠にもとづく分析と活用ができる。

④栄養学・食品学・調理学などの専門的知識にもとづく食事を提供することができる。

⑤常に生活や社会を見据えて、自ら新たな課題を見出し、それを解決することができる。

⑥栄養と健康に関する情報や問題点を論理的に分析し、表現することができる。

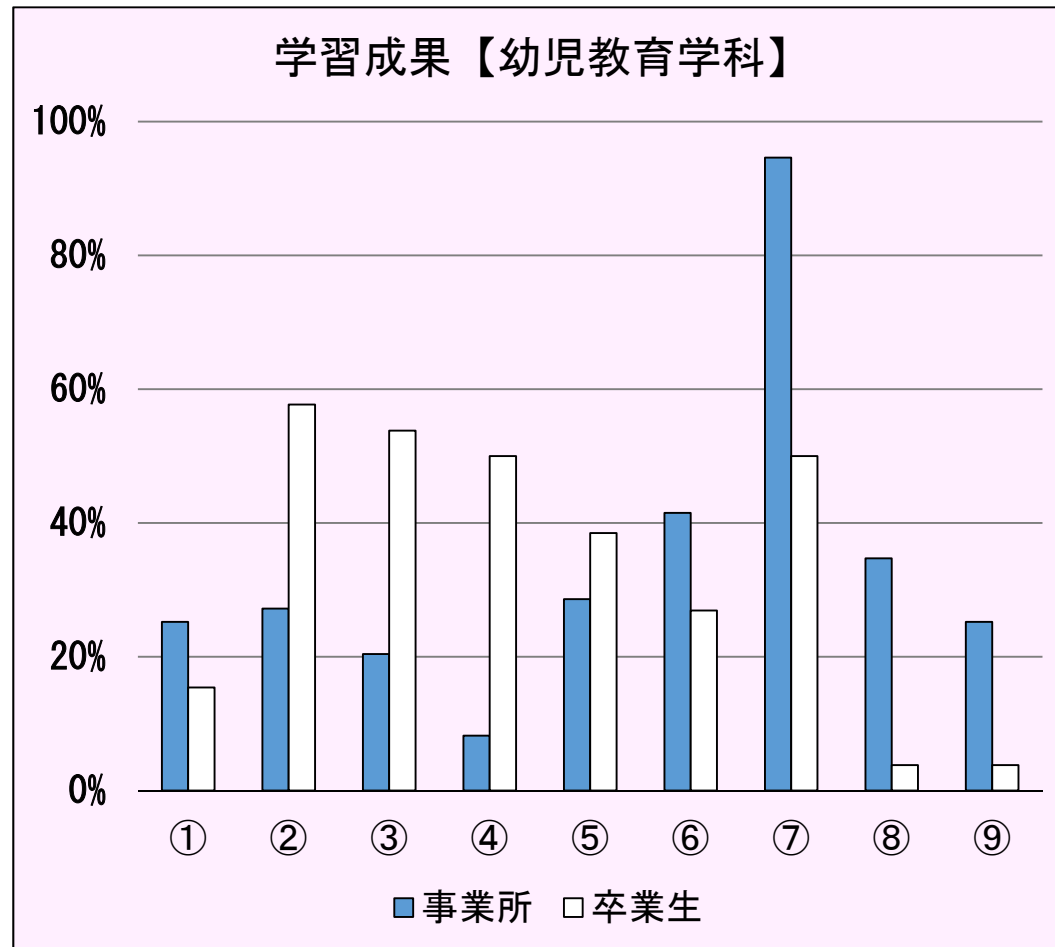
⑦専門的な知識と豊かな人間性を基盤としたコミュニケーションができる。

⑧自分を律して行動し、何事にも誠実に精一杯の力で取り組むことができる。

⑨「仁愛兼濟」の理念のもとに、他者から学ぶ姿勢をもち、互いに慈しみ合い、支え合い、共に生かし合うことができる。

○事業所の方へ 本学卒業時に、特に期待する能力を3つ選んでください。

○卒業生の方へ あなたが重視する能力を3つ選んでください。また、本学で身につけた学習成果を5段階で自己評価してください。



各項目の選択率：全項目から3つを選択。【事業所：147 卒業生：27】

自己評価平均：卒業生が各項目を5段階（充足5⇔1不足）で評価した値の平均値

①保育・教育の本質や目的に関する知識を身につけている。

②子どもの発達及び発達支援に関する専門的知識を身につけている。

③保育現場の課題に主体的に応えるための幅広い知識を身につけている。

④保育に関する表現技術と指導方法を身につけている。

⑤保育の計画・実施・評価・改善を実践していくための能力を有している。

⑥保育者に求められる論理的思考力、主体的判断力、総合的表現力が備わっている。

⑦他者への思いやりの心と、社会人としてのマナー及びコミュニケーション能力を身につけている。

⑧自己の生き方を謙虚に振り返る誠実さを身につけている。

⑨地域社会に貢献したいという熱意を有している。

仁愛女子短期大学の卒業生に関する調査結果について

2019年10月1日付（10月31日締め切り）にて、2016年3月から2019年3月までの4年間に本学卒業生が新卒採用された「事業所」（非正規雇用されたものを除く）及び2019年3月の「卒業生」を対象にアンケート調査を実施した。

事業所：依頼数 383 回答数 262 回収率 68.4%

卒業生：依頼数 259 回答数 49 回収率 18.9%

○事業所の方へ

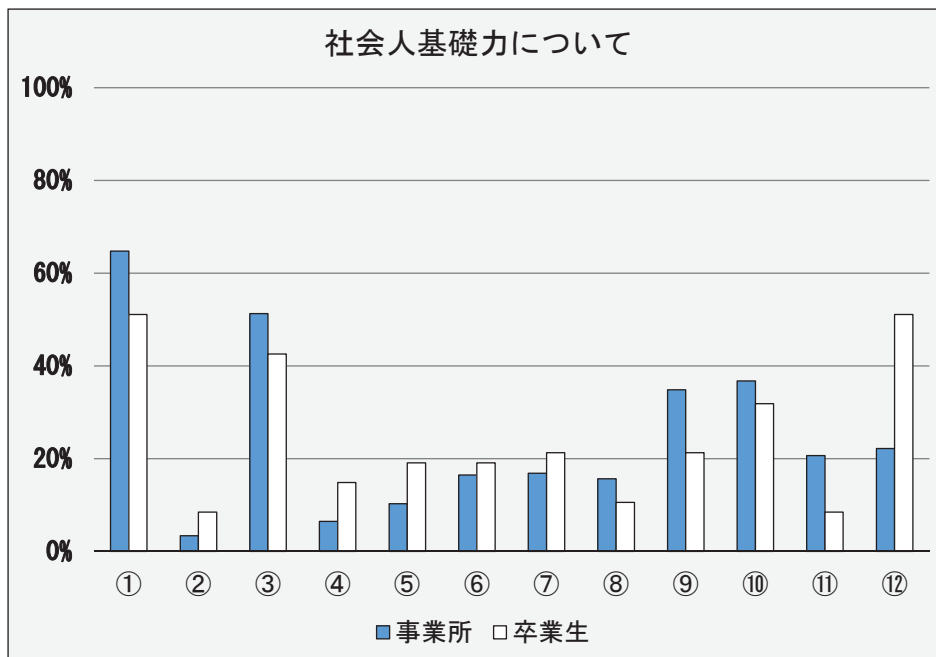
本学卒業生の全体的な印象を5段階で評価してください。



本学生の採用について1つ選んでください。



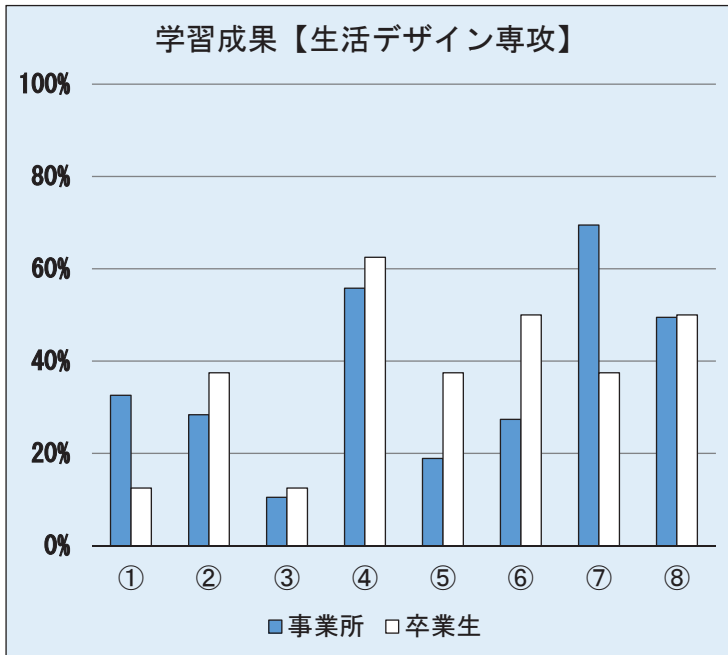
○事業所の方へ 採用の際に重視する能力を3つ選んでください。
○卒業生の方へ あなたが重視する能力を3つ選んでください。



- ①主体性
- ②働きかけ力
- ③実行力
- ④課題発見力
- ⑤計画力
- ⑥創造力
- ⑦発信力
- ⑧傾聴力
- ⑨柔軟性
- ⑩状況把握力
- ⑪規律性
- ⑫ストレスコントロール力

各項目の選択率：全項目から3つを選択。【事業所：262 卒業生：49】

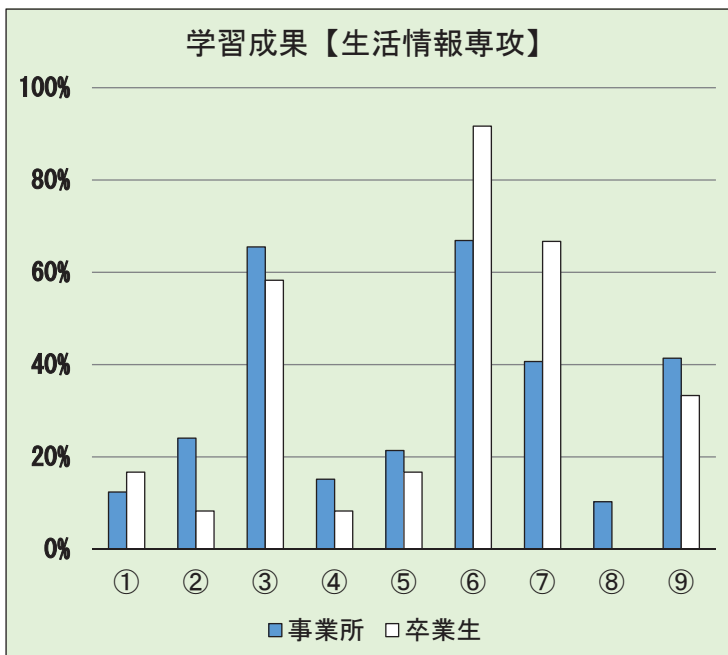
○事業所の方へ 本学卒業時に、特に期待する能力を3つ選んでください。
 ○卒業生の方へ あなたが重視する能力を3つ選んでください。



各項目の選択率：全項目から3つを選択。【事業所：95 卒業生：8】

- ①生活を豊かにするための専門的な知識を総合的に有している。
- ②デザインの基礎的な技能（描写、造形、配色、構成力等）を身につけている。
- ③多様な素材を扱う技能を身につけている。
- ④自ら設定した様々な課題解決に向け、比較・判断し企画・段取りができる。
- ⑤適切なデザイン手法を用いて、独創的な表現・運営ができる。
- ⑥制作意図や効果・影響についてわかりやすく伝えることができる。
- ⑦社会における自分の役割を自覚し、感謝の心を持って主体的に行動することができる。
- ⑧地域社会の課題に対して、他者を思いやりながら協働して対応策を提案することができる。

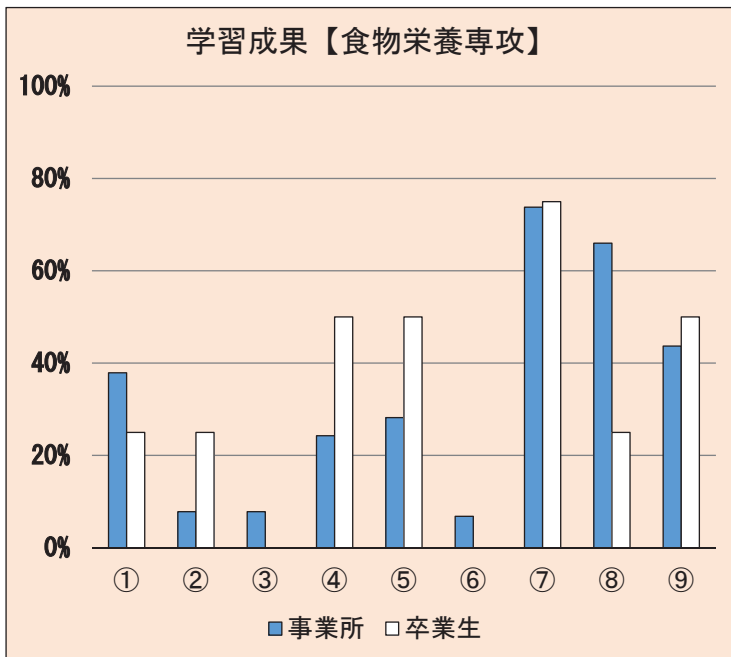
○事業所の方へ 本学卒業時に、特に期待する能力を3つ選んでください。
 ○卒業生の方へ あなたが重視する能力を3つ選んでください。



各項目の選択率：全項目から3つを選択。【事業所：145 卒業生：14】

- ①情報に関する基礎的・基本的な知識・技能を身につけている。
- ②ビジネス活動に関する基礎的・基本的な知識・技能を身につけている。
- ③コミュニケーションに関する基礎的・基本的な知識・技能を身につけている。
- ④情報に関する知識・技能にもとづき、論理的・合理的な思考力を身につけている。
- ⑤ビジネス活動に関する知識・技能にもとづき、問題を解決するための確かな判断力を身につけている。
- ⑥コミュニケーションに関する知識・技能にもとづき、他者の声に耳を傾け、自らの考えを伝える表現力を身につけている。
- ⑦主体的に行動し、自らのキャリアを形成する態度を身につけている。
- ⑧建学の精神「仁愛兼濟」や地域文化にもとづき自己を確立した上、多様な文化や考えの意義を理解し、共に生きる態度を身につけている。
- ⑨地域社会や組織の一員としてリーダーシップを発揮し、チームで協働する態度を身につけている。

○事業所の方へ 本学卒業時に、特に期待する能力を3つ選んでください。
 ○卒業生の方へ あなたが重視する能力を3つ選んでください。



各項目の選択率：全項目から3つを選択。【事業所：103 卒業生：4】

①栄養士として人々の健康管理及び健康の保持・増進に貢献していくために必要な専門知識を体系的に身につけている。

②人体の構造と生理を理解し、自然の営みや社会のしくみのなかで食と人間とのかかわりを総合的に理解している。

③食品及び栄養と健康における多種・多様な情報を的確に取捨選択し、科学的な根拠にもとづく分析と活用ができる。

④栄養学・食品学・調理学などの専門的知識にもとづく食事を提供することができる。

⑤常に生活や社会を見据えて、自ら新たな課題を見出し、それを解決することができる。

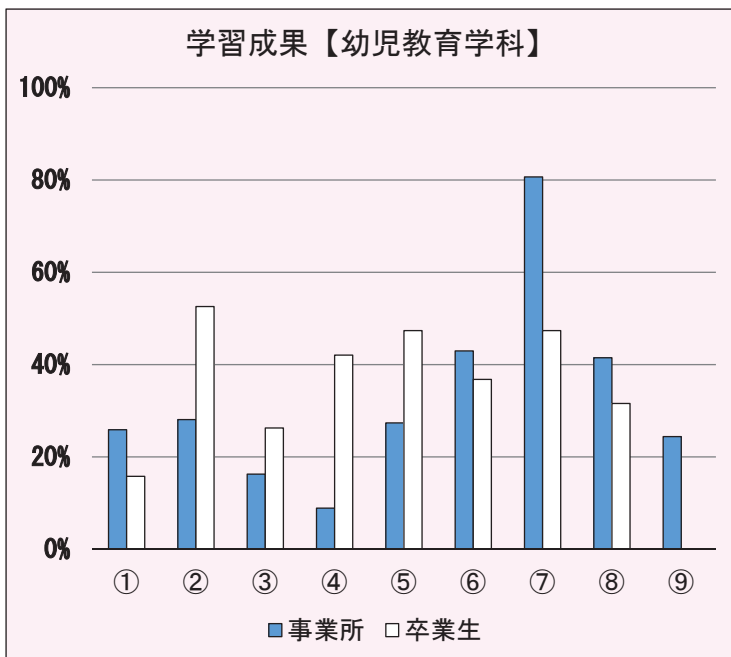
⑥栄養と健康に関する情報や問題点を論理的に分析し、表現することができる。

⑦専門的な知識と豊かな人間性を基盤としたコミュニケーションができる。

⑧自分を律して行動し、何事にも誠実に精一杯の力で取り組むことができる。

⑨「仁愛兼濟」の理念のもとに、他者から学ぶ姿勢をもち、互いに慈しみ合い、支え合い、共に生かし合うことができる。

○事業所の方へ 本学卒業時に、特に期待する能力を3つ選んでください。
 ○卒業生の方へ あなたが重視する能力を3つ選んでください。



各項目の選択率：全項目から3つを選択。【事業所：135 卒業生：23】

①保育・教育の本質や目的に関する知識を身につけている。

②子どもの発達及び発達支援に関する専門的知識を身につけている。

③保育現場の課題に主体的に応えるための幅広い知識を身につけている。

④保育に関する表現技術と指導方法を身につけている。

⑤保育の計画・実施・評価・改善を実践していくための能力を有している。

⑥保育者に求められる論理的思考力、主体的判断力、総合的表現力が備わっている。

⑦他者への思いやりの心と、社会人としてのマナー及びコミュニケーション能力を身につけている。

⑧自己の生き方を謙虚に振り返る誠実さを身につけている。

⑨地域社会に貢献したいという熱意を有している。

仁愛女子短期大学の卒業生に関する調査結果について

2019年10月1日付（10月31日締め切り）にて、2016年3月から2019年3月までの4年間に本学卒業生が新卒採用された「事業所」（非正規雇用されたものを除く）及び2019年3月の「卒業生」を対象にアンケート調査を実施した。

事業所：依頼数 383 回答数 262 回収率 68.4%

卒業生：依頼数 259 回答数 49 回収率 18.9%

○事業所の方へ

本学卒業生の全体的な印象を5段階で評価してください。

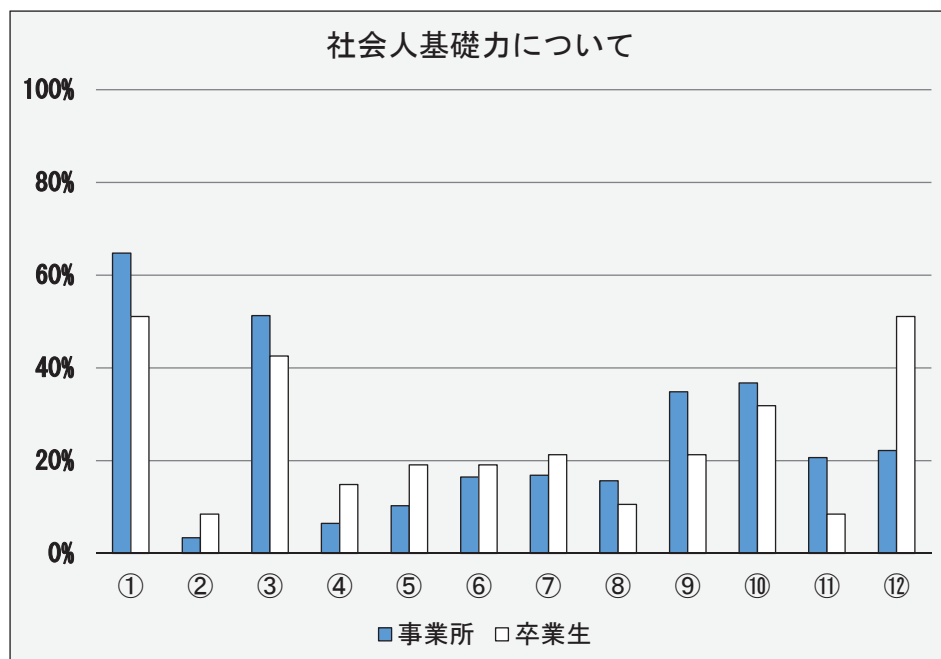


本学生の採用について1つ選んでください。



○事業所の方へ 採用の際に重視する能力を3つ選んでください。

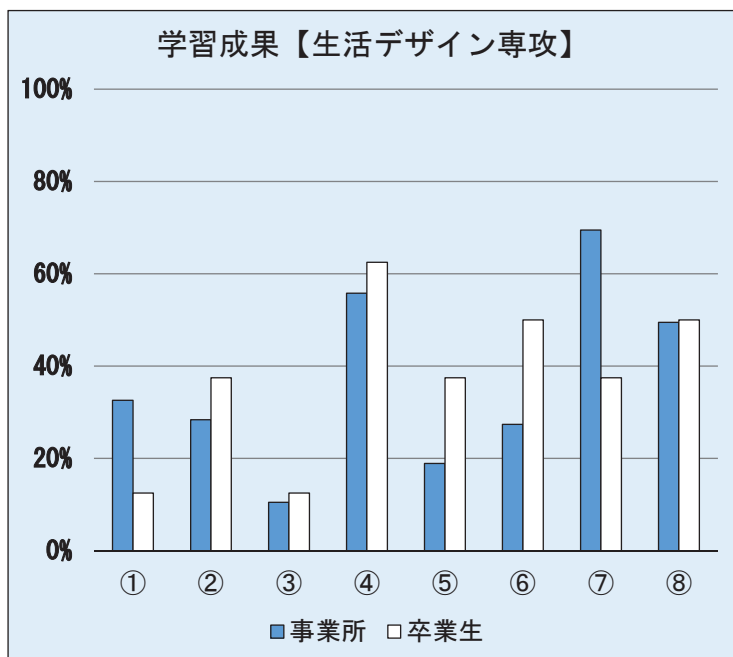
○卒業生の方へ あなたが重視する能力を3つ選んでください。



- ①主体性
- ②働きかけ力
- ③実行力
- ④課題発見力
- ⑤計画力
- ⑥創造力
- ⑦発信力
- ⑧傾聴力
- ⑨柔軟性
- ⑩状況把握力
- ⑪規律性
- ⑫ストレスコントロール力

各項目の選択率：全項目から3つを選択。【事業所：262 卒業生：49】

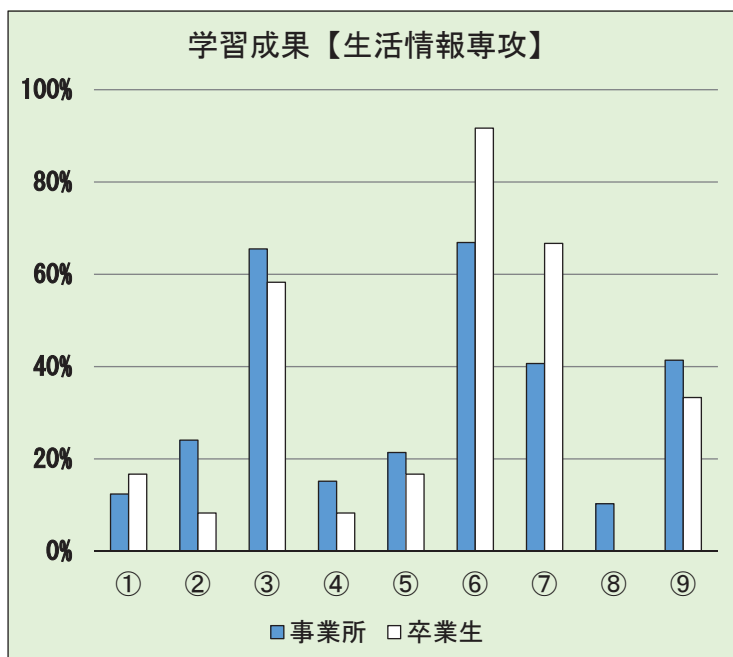
○事業所の方へ 本学卒業時に、特に期待する能力を3つ選んでください。
 ○卒業生の方へ あなたが重視する能力を3つ選んでください。



各項目の選択率：全項目から3つを選択。【事業所：95 卒業生：8】

- ①生活を豊かにするための専門的な知識を総合的に有している。
- ②デザインの基礎的な技能（描写、造形、配色、構成力等）を身につけている。
- ③多様な素材を扱う技能を身につけている。
- ④自ら設定した様々な課題解決に向け、比較・判断し企画・段取りができる。
- ⑤適切なデザイン手法を用いて、独創的な表現・運営ができる。
- ⑥制作意図や効果・影響についてわかりやすく伝えることができる。
- ⑦社会における自分の役割を自覚し、感謝の心を持って主体的に行動することができる。
- ⑧地域社会の課題に対して、他者を思いやりながら協働して対応策を提案することができる。

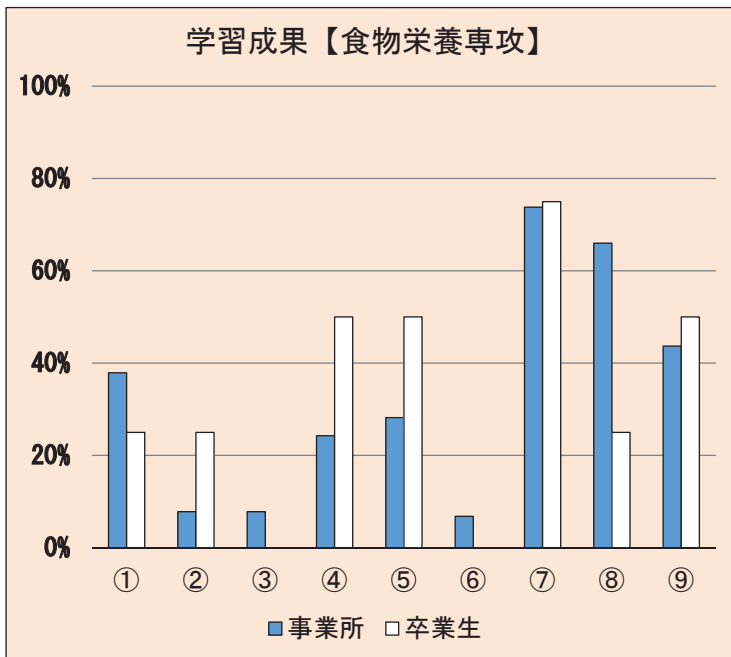
○事業所の方へ 本学卒業時に、特に期待する能力を3つ選んでください。
 ○卒業生の方へ あなたが重視する能力を3つ選んでください。



各項目の選択率：全項目から3つを選択。【事業所：145 卒業生：14】

- ①情報に関する基礎的・基本的な知識・技能を身につけている。
- ②ビジネス活動に関する基礎的・基本的な知識・技能を身につけている。
- ③コミュニケーションに関する基礎的・基本的な知識・技能を身につけている。
- ④情報に関する知識・技能にもとづき、論理的・合理的な思考力を身につけている。
- ⑤ビジネス活動に関する知識・技能にもとづき、問題を解決するための確かな判断力を身につけている。
- ⑥コミュニケーションに関する知識・技能にもとづき、他者の声に耳を傾け、自らの考えを伝える表現力を身につけている。
- ⑦主体的に行動し、自らのキャリアを形成する態度を身につけている。
- ⑧建学の精神「仁愛兼濟」や地域文化にもとづき自己を確立した上、多様な文化や考えの意義を理解し、共に生きる態度を身につけている。
- ⑨地域社会や組織の一員としてリーダーシップを発揮し、チームで協働する態度を身につけている。

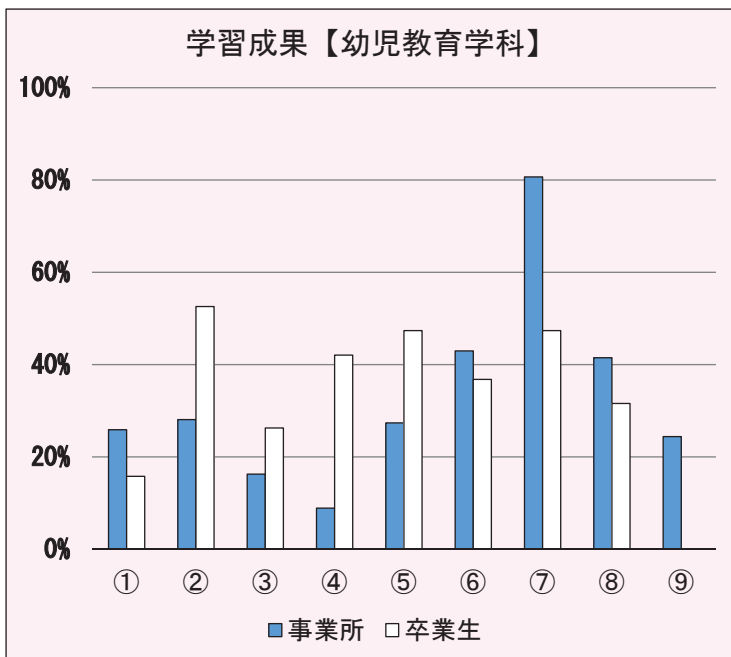
○事業所の方へ 本学卒業時に、特に期待する能力を3つ選んでください。
 ○卒業生の方へ あなたが重視する能力を3つ選んでください。



各項目の選択率：全項目から3つを選択。【事業所：103 卒業生：4】

- ①栄養士として人々の健康管理及び健康の保持・増進に貢献していくために必要な専門知識を体系的に身につけている。
- ②人体の構造と生理を理解し、自然の営みや社会のしくみのなかで食と人間とのかかわりを総合的に理解している。
- ③食品及び栄養と健康における多種・多様な情報を的確に取捨選択し、科学的な根拠にもとづく分析と活用ができる。
- ④栄養学・食品学・調理学などの専門的知識にもとづく食事を提供することができる。
- ⑤常に生活や社会を見据えて、自ら新たな課題を見出し、それを解決することができる。
- ⑥栄養と健康に関する情報や問題点を論理的に分析し、表現することができる。
- ⑦専門的な知識と豊かな人間性を基盤としたコミュニケーションができる。
- ⑧自分を律して行動し、何事にも誠実に精一杯の力で取り組むことができる。
- ⑨「仁愛兼濟」の理念のもとに、他者から学ぶ姿勢をもち、互いに慈しみ合い、支え合い、共に生かし合うことができる。

○事業所の方へ 本学卒業時に、特に期待する能力を3つ選んでください。
 ○卒業生の方へ あなたが重視する能力を3つ選んでください。



各項目の選択率：全項目から3つを選択。【事業所：135 卒業生：23】

- ①保育・教育の本質や目的に関する知識を身につけている。
- ②子どもの発達及び発達支援に関する専門的知識を身につけている。
- ③保育現場の課題に主体的に応えるための幅広い知識を身につけている。
- ④保育に関する表現技術と指導方法を身につけている。
- ⑤保育の計画・実施・評価・改善を実践していくための能力を有している。
- ⑥保育者に求められる論理的思考力、主体的判断力、総合的表現力が備わっている。
- ⑦他者への思いやりの心と、社会人としてのマナー及びコミュニケーション能力を身につけている。
- ⑧自己の生き方を謙虚に振り返る誠実さを身につけている。
- ⑨地域社会に貢献したいという熱意を有している。